



VERA VITA PENSIONE SICURA

PIANO INDIVIDUALE PENSIONISTICO DI TIPO ASSICURATIVO – FONDO

PENSIONE (PIP)

VERA VITA SPA (GRUPPO BANCO BPM)

Iscritto all'Albo tenuto dalla COVIP con il n. 5088

Istituito in Italia

Nota informativa

(depositata presso la COVIP il 31/03/2025)

VERA VITA SPA è responsabile della completezza e veridicità dei dati e delle notizie contenute nella presente Nota informativa.

La Nota informativa è composta da 2 PARTI e da un'Appendice:

- la **PARTI I 'LE INFORMAZIONI CHIAVE PER L'ADERENTE'**, contiene **INFORMAZIONI DI BASE**, è suddivisa in 2 **SCHEDE** ('Presentazione'; 'I costi') e ti viene consegnata al **MOMENTO DELL'ADESIONE**;
- la **PARTI II 'LE INFORMAZIONI INTEGRATIVE'**, contiene **INFORMAZIONI DI APPROFONDIMENTO**, è composta da 2 **SCHEDE** ('Le opzioni di investimento'; 'Le informazioni sui soggetti coinvolti') ed è **DISPONIBILE SUL SITO WEB** (www.veravitaassicurazioni.it);
- l'**Appendice 'Informativa sulla sostenibilità'**, ti viene consegnata al **MOMENTO DELL'ADESIONE**.

Parte I 'Le informazioni chiave per l'aderente'

Scheda 'Presentazione' (in vigore dal 31/03/2025)

Premessa

Quale è l'obiettivo	VERA VITA PENSIONE SICURA è un PIP finalizzato all'erogazione di una pensione complementare , ai sensi del decreto legislativo 5 dicembre 2005, n. 252 . VERA VITA PENSIONE SICURA è vigilato dalla Commissione di vigilanza sui fondi pensione (COVIP).
Come funziona	VERA VITA PENSIONE SICURA opera in regime di contribuzione definita : l'importo della tua pensione complementare è determinato dai contributi che versi e dai rendimenti della gestione. Tieni presente che i rendimenti sono soggetti a oscillazioni e l'andamento passato non è necessariamente indicativo di quello futuro. Valuta i risultati in un'ottica di lungo periodo.
Come contribuire	VERA VITA PENSIONE SICURA è rivolto a tutti coloro che intendono realizzare un piano di previdenza complementare su base individuale . Se aderisci a VERA VITA PENSIONE SICURA la misura e la periodicità della contribuzione sono scelte da te e, se sei un lavoratore dipendente, puoi contribuire anche versando il TFR maturando. In questo caso il versamento avviene per il tramite del tuo datore di lavoro.
Quali prestazioni puoi ottenere	<ul style="list-style-type: none"> ▪ RENDITA e/o CAPITALE – (fino a un massimo del 50%) al momento del pensionamento; ▪ ANTICIPAZIONI – (fino al 75%) per <i>malattia</i>, in ogni momento; (fino al 75%) per <i>acquisto/ristrutturazione prima casa</i>, dopo 8 anni; (fino al 30%) per <i>altre cause</i>, dopo 8 anni; ▪ RISCATTO PARZIALE/TOTALE – per <i>perdita requisiti, invalidità, inoccupazione, mobilità, cassa integrazione, decesso</i> – secondo le condizioni previste nel Regolamento; ▪ RENDITA INTEGRATIVA TEMPORANEA ANTICIPATA (RITA); ▪ COPERTURA ACCESSORIA OBBLIGATORIA PER IL CASO DI MORTE – in caso di decesso prima del pensionamento la posizione individuale, che verrà erogata ai tuoi eredi o ai diversi beneficiari che ci avrai indicato, sarà maggiorata di una percentuale variabile in ragione dell'Età Assicurativa raggiunta al momento del decesso. ▪ COPERTURA ACCESSORIA FACOLTATIVA PER IL RISCHIO DI INVALIDITÀ – A seconda dell'opzione che potrai esercitare all'atto dell'adesione al PIP, a seguito dell'accertamento dell'Invalidità da parte della Compagnia, potrai beneficiare alternativamente: <ol style="list-style-type: none"> a) della formula "Esonero". In tal caso VERA VITA SPA si fa carico, in tua vece, del versamento dei contributi in via ricorrente programmati all'atto dell'adesione al PIP, per l'importo annuo di detti contributi e per il periodo della fase di accumulo oggetto dell'Esonero; b) della formula "Anticipativa". In tal caso, in luogo dell'esonero dalla contribuzione, ti verrà corrisposto un capitale.

Trasferimento Puoi trasferire la tua posizione ad altra forma pensionistica complementare dopo 2 anni (in ogni momento per perdita dei requisiti di partecipazione, in caso di modifiche peggiorative/sostanziali).

I benefici fiscali Se partecipi a una forma pensionistica complementare benefici di un **trattamento fiscale di favore** sui contributi versati, sui rendimenti conseguiti e sulle prestazioni percepite.



Consulta la Sezione 'Dove trovare ulteriori informazioni' per capire come approfondire tali aspetti.

Le opzioni di investimento

Puoi scegliere tra **4 comparti**:

DENOMINAZIONE	TIPOLOGIA	Sostenibilità ^(*)	ALTRE CARATTERISTICHE
POPOLARE VITA PREVIDENZA (gestione separata)	garantito	NO	Comparto di default in caso di RITA
POPOLARE VITA VALUE (fondo interno)	azionario	NO	
POPOLARE VITA BILANCIATO GLOBAL (fondo interno)	bilanciato	NO	
POPOLARE VITA PRUDENTE (fondo interno)	obbligazionario misto	NO	

^(*) Comparti caratterizzati da una politica di investimento che promuove caratteristiche ambientali o sociali o ha come obiettivo investimenti sostenibili.

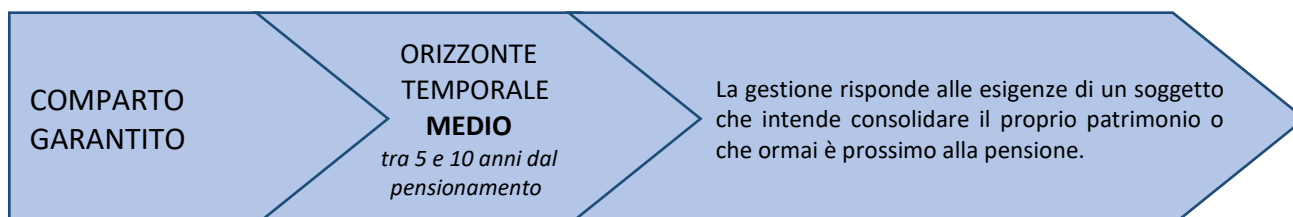
In fase di adesione ti viene sottoposto un questionario (**Questionario di autovalutazione**) che ti aiuta a scegliere a quale comparto aderire.

Puoi trovare ulteriori informazioni sulle caratteristiche dei comparti di VERA VITA PENSIONE SICURA nella **SCHEDA 'Le opzioni di investimento'** (Parte II 'LE INFORMAZIONI INTEGRATIVE'), che puoi acquisire dall'area pubblica del sito web (www.veravitaassicurazioni.it). Ulteriori informazioni sulla sostenibilità sono reperibili nell'Appendice "Informativa sulla sostenibilità".



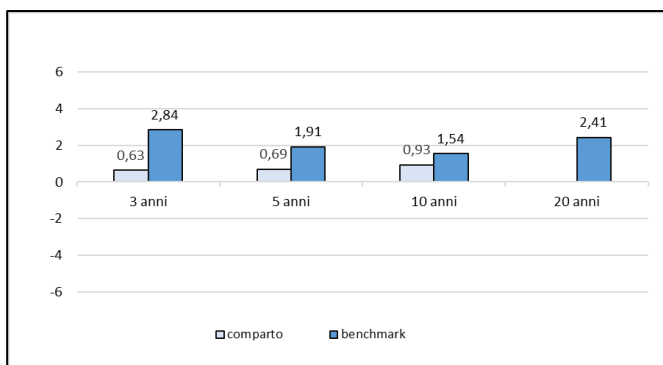
I comparti

POPOLARE VITA PREVIDENZA

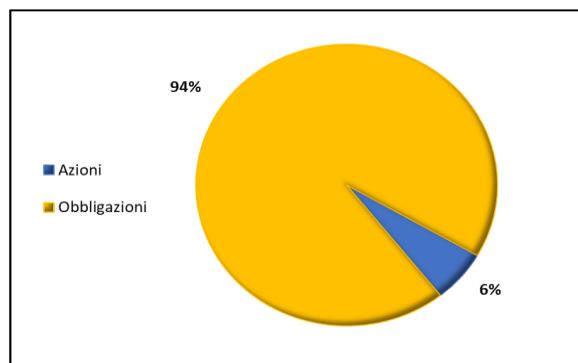


- Garanzia:** presente; la garanzia prevede che la misura annua di rivalutazione della posizione individuale collegata alla gestione interna separata non sia negativa, **non potendo risultare inferiore alla misura annua minima di rivalutazione garantita dalla Compagnia pari a 0,00%**.
- Data di avvio dell'operatività del comparto:** 15/10/2008
- Patrimonio netto al 31.12.2024 (in euro):** 594.340.073
- Rendimento netto del 2024:** 0,66%
- Sostenibilità:**
 - NO, non ne tiene conto**
 - SI, promuove CARATTERISTICHE AMBIENTALI O SOCIALI**
 - SI, ha OBIETTIVI DI SOSTENIBILITÀ**

Rendimento netto medio annuo composto (valori percentuali)



Composizione del portafoglio al 31.12.2024



Il rendimento riflette gli oneri gravanti sul patrimonio del comparto e non contabilizzati nell'andamento del benchmark.

I rapporti con gli aderenti

VERA VITA SPA ti trasmette, entro il 31 marzo di ogni anno, una comunicazione (**Prospetto delle prestazioni pensionistiche – fase di accumulo**) contenente un aggiornamento sull'ammontare delle risorse che hai accumulato (posizione individuale) e una proiezione della pensione complementare che potresti ricevere al pensionamento.

VERA VITA SPA mette inoltre a tua disposizione, nell'**area riservata** del sito *web* (accessibile solo da te), informazioni di dettaglio relative ai versamenti effettuati e alla posizione individuale tempo per tempo maturata, nonché strumenti utili ad aiutarti nelle scelte.

In caso di necessità, puoi contattare VERA VITA SPA telefonicamente, via e-mail (anche PEC) o posta ordinaria. Eventuali reclami relativi alla partecipazione a VERA VITA PENSIONE SICURA devono essere presentati in forma scritta e possono essere indirizzati a:

VERA VITA SPA – Servizio Reclami
Fax: 02-85.96.44.40 – email: reclami@veravitaassicurazioni.it



*Se non hai ricevuto risposta entro 45 giorni o ritieni che la risposta sia insoddisfacente puoi inviare un esposto alla COVIP. Consulta la **Guida pratica alla trasmissione degli esposti alla COVIP** (www.covip.it).*

Dove trovare ulteriori informazioni

Se ti interessa acquisire ulteriori informazioni puoi consultare i seguenti documenti:

- la **Parte II 'Le informazioni integrative'**, della Nota informativa;
- il **Regolamento**, che contiene le regole di partecipazione a VERA VITA PENSIONE SICURA (ivi comprese le prestazioni che puoi ottenere) e disciplina il funzionamento del fondo;
- il **Documento sul regime fiscale**, il **Documento sulle anticipazioni** e il **Documento sulle rendite**, che contengono informazioni di dettaglio sulle relative tematiche;
- il **Documento sulla politica di investimento**, che illustra la strategia di gestione delle risorse di VERA VITA PENSIONE SICURA;
- **altri documenti** la cui redazione è prevista dalla regolamentazione (ad esempio, le Condizioni generali di contratto, i Rendiconti dei comparti, ecc.).



*Tutti questi documenti possono essere acquisiti dall'**area pubblica** del sito *web* (www.veravitaassicurazioni.it). È inoltre disponibile, sul sito *web* della COVIP (www.covip.it), la **Guida introduttiva alla previdenza complementare**.*

PAGINA BIANCA