

## FONDO PENSIONE APERTO VERA VITA

FONDO PENSIONE APERTO

VERA VITA SPA (GRUPPO BANCO BPM)  
Iscritto all'Albo tenuto dalla COVIP con il n. 31

Istituito in Italia



Via Massaua, 6 – 20146 Milano



Telefono +39 045 8392777

Fax +39 045 8372905

info@veravitaassicurazioni.it  
comunicazioni@pec.veravitaassicurazioni.it

www.veravitaassicurazioni.it

## Nota informativa

(depositata presso la COVIP il 31/03/2025)

VERA VITA S.P.A. (di seguito, VERA VITA) è responsabile della completezza e veridicità dei dati e delle notizie contenute nella presente Nota informativa.

La Nota informativa è composta da 2 PARTI e da un'Appendice:

- la **PARTI I 'LE INFORMAZIONI CHIAVE PER L'ADERENTE'**, contiene **INFORMAZIONI DI BASE**, è suddivisa in **2 SCHEDE** ('Presentazione'; 'I costi') e ti viene consegnata al **MOMENTO DELL'ADESIONE**;
- la **PARTI II 'LE INFORMAZIONI INTEGRATIVE'**, contiene **INFORMAZIONI DI APPROFONDIMENTO**, è composta da **2 SCHEDE** ('Le opzioni di investimento'; 'Le informazioni sui soggetti coinvolti') ed è **DISPONIBILE SUL SITO WEB** ([www.veravitaassicurazioni.it](http://www.veravitaassicurazioni.it));
- l'**Appendice 'Informativa sulla sostenibilità'**, ti viene consegnata al **MOMENTO DELL'ADESIONE**.

## Parte I 'Le informazioni chiave per l'aderente'

## Scheda 'Presentazione' (in vigore dal 31/03/2025)

## Premessa

- Quale è l'obiettivo** FONDO PENSIONE APERTO VERA VITA è un **fondo pensione aperto** finalizzato all'erogazione di una **pensione complementare**, ai sensi del **decreto legislativo 5 dicembre 2005, n. 252**. FONDO PENSIONE APERTO VERA VITA è vigilato dalla Commissione di vigilanza sui fondi pensione (COVIP).
- Come funziona** FONDO PENSIONE APERTO VERA VITA opera in **regime di contribuzione definita**: l'importo della tua pensione complementare è determinato dai contributi che versi e dai rendimenti della gestione. Tieni presente che i rendimenti sono soggetti a oscillazioni e l'andamento passato non è necessariamente indicativo di quello futuro. Valuta i risultati in un'ottica di lungo periodo.
- Come contribuire** Se aderisci a FONDO PENSIONE APERTO VERA VITA sulla base di un accordo collettivo hai diritto ad avere un contributo del tuo datore di lavoro ma solo nel caso in cui versi al fondo pensione almeno il contributo minimo a tuo carico. Se aderisci a FONDO PENSIONE APERTO VERA VITA individualmente la misura e la periodicità della contribuzione sono scelte da te e, se sei un lavoratore dipendente, puoi contribuire versando il TFR maturando. In questo caso il versamento avviene per il tramite del tuo datore di lavoro.
- Quali prestazioni puoi ottenere**
- **RENDITA e/o CAPITALE** – (fino a un massimo del 50%) al momento del pensionamento;
  - **ANTICIPAZIONI** – (fino al 75%) per *malattia*, in ogni momento; (fino al 75%) per *acquisto/ristrutturazione prima casa*, dopo 8 anni; (fino al 30%) per *altre cause*, dopo 8 anni;
  - **RISCATTO PARZIALE/TOTALE** – per *perdita requisiti, invalidità, inoccupazione, mobilità, cassa integrazione, decesso* – secondo le condizioni previste nel Regolamento;
  - **RENDITA INTEGRATIVA TEMPORANEA ANTICIPATA (RITA)**.
- Trasferimento** Puoi trasferire la tua posizione ad altra forma pensionistica complementare dopo 2 anni (in ogni momento per perdita dei requisiti di partecipazione, in caso di modifiche peggiorative/sostanziali).
- I benefici fiscali** Se partecipi a una forma pensionistica complementare benefici di un **trattamento fiscale di favore** sui contributi versati, sui rendimenti conseguiti e sulle prestazioni percepite.



Consulta la Sezione 'Dove trovare ulteriori informazioni' per capire come approfondire tali aspetti.

## Le opzioni di investimento

Puoi scegliere tra i seguenti **3 comparti**:

DENOMINAZIONE	TIPOLOGIA	Sostenibilità(*)	ALTRE CARATTERISTICHE
POPOLARE BOND	Garantito	NO	
POPOLARE GEST	Garantito	NO	Comparto TFR per adesioni tacite e di default in caso di RITA
POPOLARE MIX	Bilanciato	NO	

(\*) Comparti caratterizzati da una politica di investimento che promuove caratteristiche ambientali o sociali o ha come obiettivo investimenti sostenibili.

In fase di adesione ti viene sottoposto un questionario (**Questionario di autovalutazione**) che ti aiuta a scegliere a quale comparto aderire.



Puoi trovare ulteriori informazioni sulle caratteristiche dei comparti del FONDO PENSIONE APERTO VERA VITA nella **SCHEDA 'Le opzioni di investimento' (Parte II 'LE INFORMAZIONI INTEGRATIVE')**, che puoi acquisire dall'area pubblica del sito web ([www.veravitaassicurazioni.it](http://www.veravitaassicurazioni.it)). Ulteriori informazioni sulla sostenibilità sono reperibili nell'Appendice "Informativa sulla sostenibilità".

## I comparti

### POPOLARE BOND

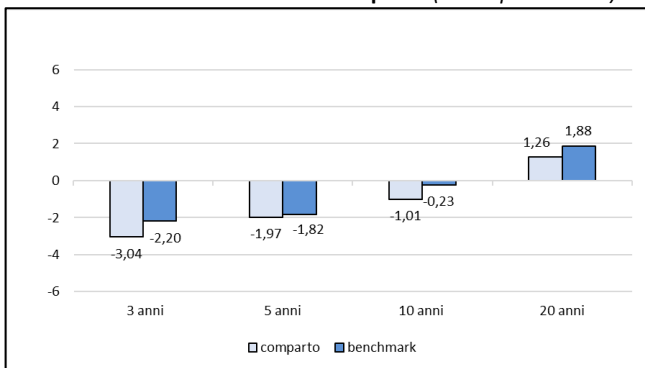
COMPARTO  
GARANTITO

ORIZZONTE  
TEMPORALE  
**MEDIO**  
tra 5 e 10 anni dal  
pensionamento

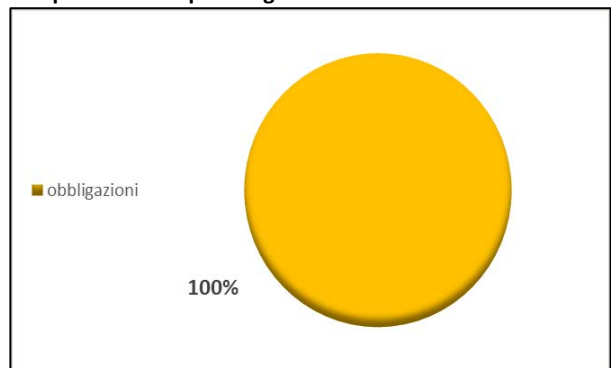
La gestione risponde alle esigenze di un soggetto con un'aspettativa di vita lavorativa di medio periodo. La presenza di una garanzia di risultato consente di soddisfare le esigenze di un soggetto con bassa propensione al rischio.

- **Garanzia:** presente; viene prevista la restituzione del capitale versato nel comparto, capitalizzato ad un tasso dell'1% su base annua nei seguenti casi: pensionamento; decesso; invalidità permanente; inoccupazione superiore a 48 mesi.
- **Data di avvio dell'operatività del comparto:** 15/03/1999
- **Patrimonio netto al 31.12.2024 (in euro):** 658.812
- **Rendimento netto del 2024:** 0,79%
- **Sostenibilità:**       NO, non ne tiene conto  
   SI, promuove CARATTERISTICHE AMBIENTALI O SOCIALI  
   SI, ha OBIETTIVI DI SOSTENIBILITA'

Rendimento netto medio annuo composto (valori percentuali)



Composizione del portafoglio al 31.12.2024



Il rendimento riflette gli oneri gravanti sul patrimonio del comparto e non contabilizzati nell'andamento del benchmark.

## POPOLARE GEST

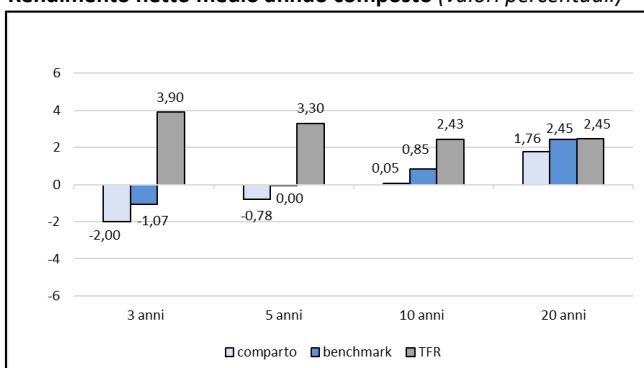
**COMPARTO  
GARRANTITO**

**ORIZZONTE  
TEMPORALE  
MEDIO/LUNGO  
tra 10 anni e 15 anni  
dal pensionamento**

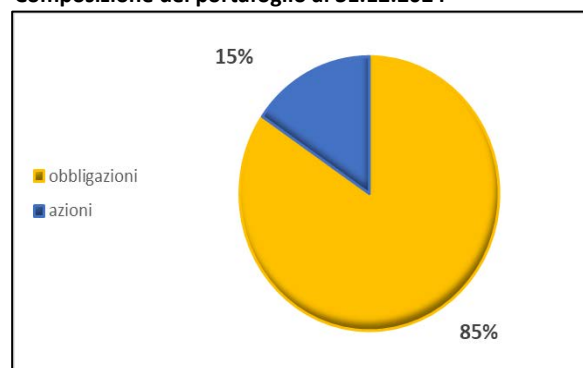
La gestione è volta a realizzare con elevata probabilità rendimenti che siano almeno pari a quelli del TFR, in un orizzonte temporale pluriennale. La presenza di una garanzia di risultato consente di soddisfare le esigenze di un soggetto con bassa propensione al rischio.

- **Garanzia:** presente; viene prevista la restituzione del capitale versato nel comparto, capitalizzato ad un tasso dell'1% su base annua nei seguenti casi: pensionamento; decesso; invalidità permanente; inoccupazione superiore a 48 mesi.
- **Data di avvio dell'operatività del comparto:** 15/03/1999
- **Patrimonio netto al 31.12.2024 (in euro):** 2.326.498
- **Rendimento netto del 2024:** 1,56%
- **Sostenibilità:**        
  - NO, non ne tiene conto
  - SI, promuove CARATTERISTICHE AMBIENTALI O SOCIALI
  - SI, ha OBIETTIVI DI SOSTENIBILITA'

**Rendimento netto medio annuo composto (valori percentuali)**



**Composizione del portafoglio al 31.12.2024**



*Il rendimento riflette gli oneri gravanti sul patrimonio del comparto e non contabilizzati nell'andamento del benchmark.*

## POPOLARE MIX

**COMPARTO  
BILANCIATO**

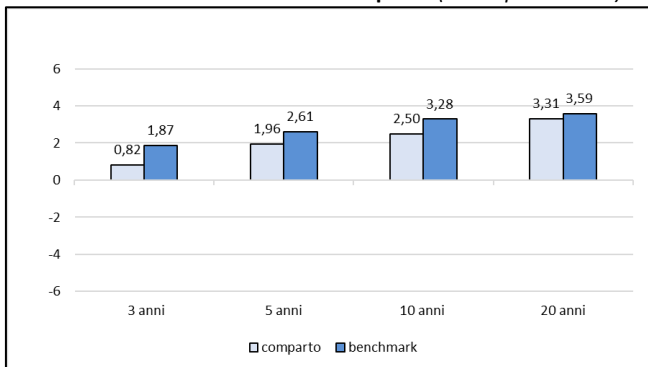
**ORIZZONTE  
TEMPORALE  
LUNGO**

Oltre 15 anni dal  
pensionamento

La gestione risponde alle esigenze di un soggetto che ricerca rendimenti più elevati nel lungo periodo ed è disposto ad accettare una maggiore esposizione al rischio, con una certa discontinuità dei risultati nei singoli esercizi, o è molto distante dal pensionamento.

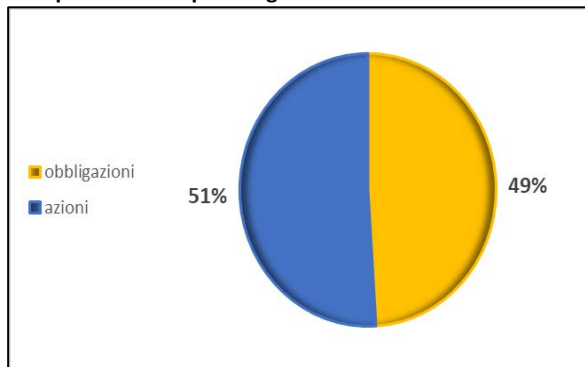
- **Garanzia:** assente
- **Data di avvio dell'operatività del comparto:** 15/03/1999
- **Patrimonio netto al 31.12.2024 (in euro):** 2.503.942
- **Rendimento netto del 2024:** 4,15%
- **Sostenibilità:**        
  - NO, non ne tiene conto
  - SI, promuove CARATTERISTICHE AMBIENTALI O SOCIALI
  - SI, ha OBIETTIVI DI SOSTENIBILITA'

### Rendimento netto medio annuo composto (valori percentuali)



Il rendimento riflette gli oneri gravanti sul patrimonio del comparto e non contabilizzati nell'andamento del benchmark.

### Composizione del portafoglio al 31.12.2024



## Quanto potresti ricevere quando andrai in pensione <sup>(2)</sup>

versam. iniziale annuo	età all'iscr.	anni di versam.	POPOLARE BOND		POPOLARE GEST		POPOLARE MIX	
			posizione finale	rendita annua	posizione finale	rendita annua	posizione finale	rendita annua
€ 2.500	30	37	€ 117.629,29	€ 4.363,91	€ 121.992,31	€ 4.525,78	€ 134.149,51	€ 4.976,80
	40	27	€ 80.305,42	€ 3.085,86	€ 82.511,76	€ 3.170,64	€ 88.537,57	€ 3.402,19
€ 5.000	30	37	€ 235.294,66	€ 8.729,17	€ 244.023,49	€ 9.053,00	€ 268.299,03	€ 9.953,59
	40	27	€ 160.645,83	€ 6.173,06	€ 165.060,46	€ 6.342,70	€ 177.075,14	€ 6.804,38

<sup>(2)</sup> Gli importi sono al lordo della fiscalità e sono espressi in termini reali. Il valore della rata di rendita fa riferimento a una rendita vitalizia immediata a un'età di pensionamento pari a 67 anni.



**AVVERTENZA:** Gli importi sopra riportati sono proiezioni fondate su ipotesi di calcolo definite dalla COVIP e potrebbero risultare differenti da quelli effettivamente maturati al momento del pensionamento. Le indicazioni fornite non impegnano pertanto in alcun modo né VERA VITA né la COVIP. Tieni inoltre in considerazione che la posizione individuale è soggetta a variazioni in conseguenza della variabilità dei rendimenti effettivamente conseguiti dalla gestione e che le prestazioni pensionistiche sono soggette a tassazione.



Trovi informazioni sulla metodologia e le ipotesi utilizzate al seguente indirizzo [www.veravitaassicurazioni.it](http://www.veravitaassicurazioni.it). Sul sito web di FONDO PENSIONE APERTO VERA VITA ([www.veravitaassicurazioni.it](http://www.veravitaassicurazioni.it)) puoi inoltre realizzare simulazioni personalizzate della tua pensione complementare futura.

## Cosa fare per aderire

Per aderire è necessario compilare in ogni sua parte e sottoscrivere il **Modulo di adesione**.

L'adesione decorre dalla data di sottoscrizione del Modulo di adesione. Entro 15 giorni dal giorno in cui è trasformato in quote il primo versamento, VERA VITA ti invierà una lettera di conferma dell'avvenuta iscrizione, nella quale potrai verificare, tra l'altro, la data di decorrenza della partecipazione.

La sottoscrizione del Modulo non è richiesta ai lavoratori che conferiscano tacitamente il loro TFR: VERA VITA procede automaticamente all'iscrizione a FONDO PENSIONE APERTO VERA VITA sulla base delle indicazioni ricevute dal datore di lavoro. In questo caso la lettera di conferma dell'avvenuta iscrizione riporterà anche le informazioni necessarie per consentire all'aderente l'esercizio delle scelte di sua competenza.

## I rapporti con gli aderenti

VERA VITA ti trasmette, entro il 31 marzo di ogni anno, una comunicazione (**Prospetto delle prestazioni pensionistiche – fase di accumulo**) contenente un aggiornamento sull'ammontare delle risorse che hai accumulato (posizione individuale) e una proiezione della pensione complementare che potresti ricevere al pensionamento.

VERA VITA mette inoltre a tua disposizione, nell'**area riservata** del sito *web* (accessibile solo da te), informazioni di dettaglio relative ai versamenti effettuati e alla posizione individuale tempo per tempo maturata, nonché strumenti utili ad aiutarti nelle scelte.

In caso di necessità, puoi contattare VERA VITA telefonicamente, via *e-mail* (anche PEC) o posta ordinaria.

Eventuali reclami relativi alla partecipazione a FONDO PENSIONE APERTO VERA VITA devono essere presentati a mezzo fax al numero 02-85.96.44.40 o via e-mail all'indirizzo [reclami@veravitaassicurazioni.it](mailto:reclami@veravitaassicurazioni.it).



*Se non hai ricevuto risposta entro 45 giorni o ritieni che la risposta sia insoddisfacente puoi inviare un esposto alla COVIP. Consulta la **Guida pratica alla trasmissione degli esposti alla COVIP** ([www.covip.it](http://www.covip.it)).*

## Dove trovare ulteriori informazioni

Se ti interessa acquisire ulteriori informazioni puoi consultare i seguenti documenti:

- la **Parte II 'Le informazioni integrative'**, della Nota informativa;
- il **Regolamento**, che contiene le regole di partecipazione a FONDO PENSIONE APERTO VERA VITA (ivi comprese le prestazioni che puoi ottenere) e disciplina il funzionamento del fondo;
- il **Documento sul regime fiscale**, il **Documento sulle anticipazioni** e il **Documento sulle rendite**, che contengono informazioni di dettaglio sulle relative tematiche;
- il **Documento sulla politica di investimento**, che illustra la strategia di gestione delle risorse di FONDO PENSIONE APERTO VERA VITA;
- **altri documenti** la cui redazione è prevista dalla regolamentazione (ad esempio, il Bilancio, ecc.).



*Tutti questi documenti possono essere acquisiti dall'**area pubblica** del sito web ([www.veravitaassicurazioni.it](http://www.veravitaassicurazioni.it)). È inoltre disponibile, sul sito web della COVIP ([www.covip.it](http://www.covip.it)), la **Guida introduttiva alla previdenza complementare**.*



## Nota informativa

(depositata presso la COVIP il 31/03/2025)

### ADESIONI SU BASE COLLETTIVA O DI COLLETTIVITÀ - FASCIA A Per adesione su base collettiva fino a 49 unità

La presente Scheda sostituisce o integra, limitatamente alle informazioni di seguito riportate, le corrispondenti parti della Scheda "Presentazione" della Parte I "Le informazioni chiave per l'aderente" della Nota informativa ed è applicabile ad adesioni su base collettiva o a collettività a seguito di specifici convenzionamenti. Le agevolazioni previste dalla presente Scheda comportano l'emissione di una distinta classe di quote.



**AVVERTENZA:** l'aderente ha l'onere di verificare che la Scheda si applichi alla sua collettività di appartenenza e che, in caso di adesione su base collettiva, le informazioni sulla contribuzione prevista dalla fonte istitutiva che lo riguarda gli vengano fornite unitamente alla Scheda medesima. Per le adesioni su base collettiva, le agevolazioni praticate si applicano anche ai familiari fiscalmente a carico degli aderenti.

## Parte I 'Le informazioni chiave per l'aderente'

VERA VITA S.P.A. (di seguito, VERA VITA) è responsabile della completezza e veridicità dei dati e delle notizie contenuti nella presente Nota informativa.

### Scheda 'Presentazione' (in vigore dal 31/03/2025)

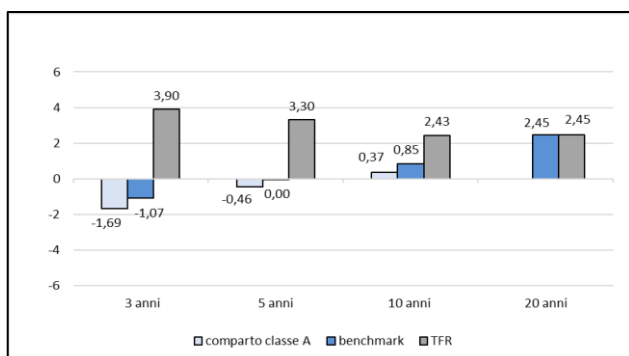
#### I comparti<sup>1</sup>

##### POPOLARE GEST

Rendimento netto del 2024: 1,89%

Anno di avvio dell'operatività della classe di quote: 2007

Rendimento netto medio annuo composto (valori percentuali)

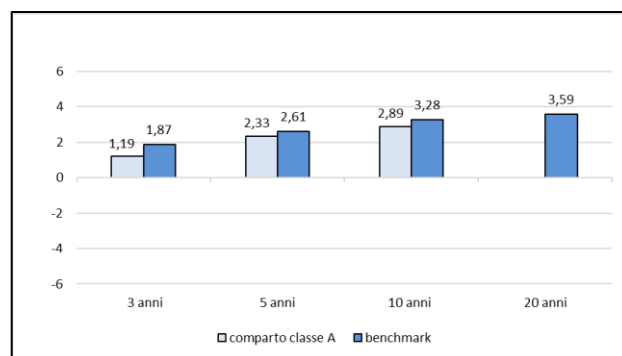


##### POPOLARE MIX

Rendimento netto del 2024: 4,53%

Anno di avvio dell'operatività della classe di quote: 2007

Rendimento netto medio annuo composto (valori percentuali)



Il rendimento riflette gli oneri gravanti sul patrimonio del comparto e non contabilizzati nell'andamento del benchmark.

<sup>1</sup> La classe di quote è operativa per i comparti POPOLARE GEST e POPOLARE MIX.

**FONDO PENSIONE APERTO VERA VITA**

FONDO PENSIONE APERTO

VERA VITA SPA (GRUPPO BANCO BPM)  
Iscritto all'Albo tenuto dalla COVIP con il n. 31

Istituito in Italia



Via Massaua, 6 – 20146 Milano



Telefono +39 045 8392777

Fax +39 045 8372905



info@veravitaassicurazioni.it  
comunicazioni@pec.veravitaassicurazioni.it



www.veravitaassicurazioni.it

**Nota informativa**

(depositata presso la COVIP il 31/03/2025)

**ADESIONI SU BASE COLLETTIVA O DI COLLETTIVITÀ - FASCIA B**  
**Per adesione su base collettiva oltre 49 unità**

La presente Scheda sostituisce o integra, limitatamente alle informazioni di seguito riportate, le corrispondenti parti della Scheda "Presentazione" della Parte I "Le informazioni chiave per l'aderente" della Nota informativa ed è applicabile ad adesioni su base collettiva o a collettività a seguito di specifici convenzionamenti. Le agevolazioni previste dalla presente Scheda comportano l'emissione di una distinta classe di quote.



**AVVERTENZA:** l'aderente ha l'onere di verificare che la Scheda si applichi alla sua collettività di appartenenza e che, in caso di adesione su base collettiva, le informazioni sulla contribuzione prevista dalla fonte istitutiva che lo riguarda gli vengano fornite unitamente alla Scheda medesima. Per le adesioni su base collettiva, le agevolazioni praticate si applicano anche ai familiari fiscalmente a carico degli aderenti.

**Parte I 'Le informazioni chiave per l'aderente'**

VERA VITA S.P.A. (di seguito, VERA VITA) è responsabile della completezza e veridicità dei dati e delle notizie contenuti nella presente Nota informativa.

**Scheda 'Presentazione' (in vigore dal 31/03/2025)**

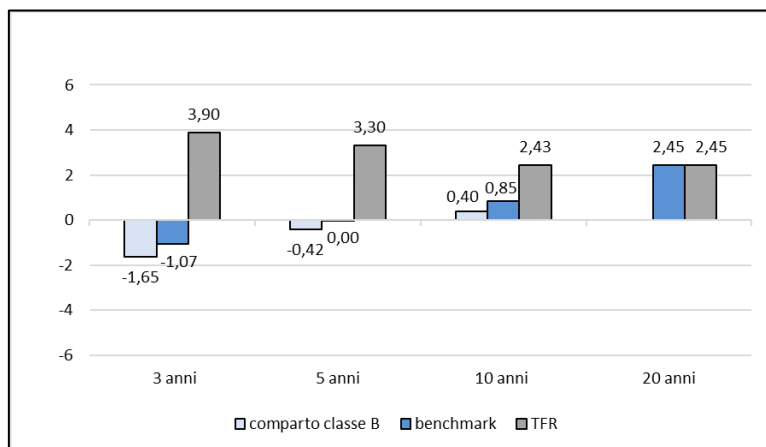
**I comparti<sup>1</sup>**

**POPOLARE GEST**

Rendimento netto del 2024: 1,93%

Anno di avvio dell'operatività della classe di quote: 2007

Rendimento netto medio annuo composto (valori percentuali)



Il rendimento riflette gli oneri gravanti sul patrimonio del comparto e non contabilizzati nell'andamento del benchmark.

<sup>1</sup> La classe di quote è operativa per il comparto POPOLARE GEST.

PAGINA BIANCA